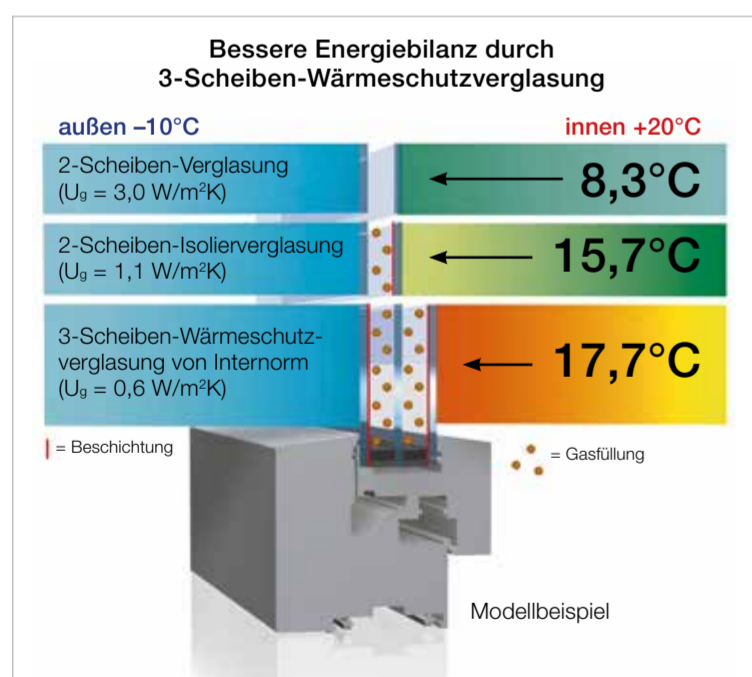


**AKTION**  
Jetzt die **3fach-**  
**Verglasung** zum Preis  
der 2fach-  
Verglasung!

## ENERGIE SPAREN UND WOHLFÜHLEN!

Setzen Sie bei der optimalen Verglasung auf den europäischen Marktführer und holen Sie sich von 24.02. – 24.04.2020 JEDES 3. Glas GRATIS\* – auch auf Hebeschiebetüren und entsprechend anteilige Berücksichtigung bei Sicherheitsgläsern. Die hoch dämmenden Eigenschaften der Internorm-Fenstersysteme mit 3fach-Wärmeschutzverglasung ermöglichen gegenüber 2fach-Verglasungen bis zu 40 % mehr Glasflächen bei gleich bleibenden Heizkosten. Der Einsatz dieser Isoliergläser verbessert die Energiebilanz erheblich und hält somit die Heizkosten niedrig.



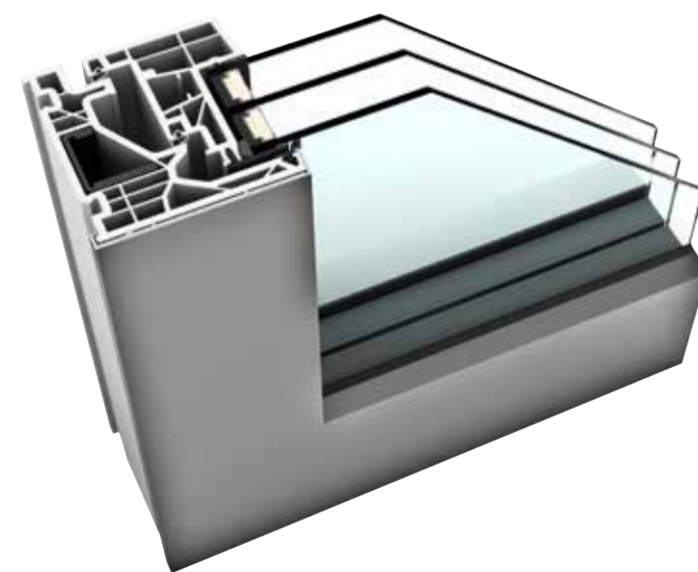
### Die Vorteile einer 3fach-Verglasung:

- Im Winter dringt weniger Kälte von außen in die Innenräume  
→ Sie sparen Heizkosten
- Im Sommer dringt weniger Wärme von außen in die Innenräume  
→ die Innentemperatur bleibt angenehm

## KF 520

### NEUE FENSTERGENERATION

Viel Glas, viel Licht, viel Sicherheit: KF 520 verbindet innovatives Design mit technischem Know-how. Der Fensterflügel ist durch seine Glasoptik von außen nicht sichtbar und optisch von einer Fixverglasung nicht zu unterscheiden. In diesem Flügel verbirgt sich auch die revolutionäre Verriegelung I-tec Secure, die ein Aushebeln des Fensters nahezu unmöglich macht – konkurrenzlos in der Branche. Integrierte Klappen drücken beim Verriegeln an allen Seiten in das Rahmenprofil und bieten so maximalen Einbruchschutz.



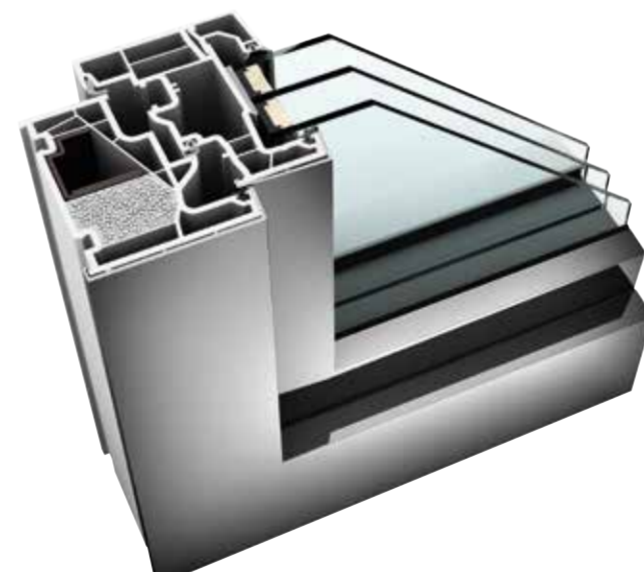
**I-tec Verglasung**  
**I-tec Secure**

- Wärmedämmung  $U_w$  bis  $0,63 \text{ W/m}^2\text{K}$
- Schalldämmung bis 46 dB
- Sicherheit RC3, RC2
- Verriegelung voll integriert
- Bautiefe 90/93 mm

## KF 410

### GROSSE DESIGNVIELFALT

Das Kunststoff- bzw. Kunststoff/Aluminium-Fenster KF 410 erhalten Sie in vier unterschiedlichen Rahmen-/Flügel-Designs. Wird der Rahmen außen dreiseitig in das Mauerwerk eingeputzt, ist nur mehr der schlanke Rahmen des Flügels sichtbar. Durch die neue Isolier-Technologie I-tec Insulation ist der Rahmen lückenlos gedämmt und die Wärmedämmung deutlich verbessert. Technologischen Vorsprung in puncto Lüften bietet die I-tec Lüftung.



**I-tec Verglasung**  
**I-tec Lüftung**  
**I-tec Insulation**

- Wärmedämmung  $U_w$  bis  $0,62 \text{ W/m}^2\text{K}$
- Schalldämmung bis 45 dB
- Sicherheit RC1N, RC2
- Verriegelung verdeckt liegend
- Bautiefe 93 mm

## HF 410

### VIELE HOLZARTEN UND FARBEN

Einheitliche Materialien und Farben in der Innenausstattung unterstreichen Ihren minimalistischen Wohnstil und rücken außergewöhnliche Einzelstücke in den Vordergrund. Das Fenstersystem HF 410 passt sich Ihrer Inneneinrichtung perfekt an. Unterschiedliche Farben und Holzarten bieten Ihnen bei der individuellen Farbgestaltung unzählige Möglichkeiten. Nach Maß produziert, lassen sich öffnere und fixverglaste Fenster zu großen Flächen verbinden.



**I-tec Verglasung**  
**I-tec Core**

- Wärmedämmung  $U_w$  bis  $0,64 \text{ W/m}^2\text{K}$
- Schalldämmung bis 45 dB
- Sicherheit RC1N, RC2
- Verriegelung verdeckt liegend
- Bautiefe 85 mm

**ECLAZ®**  
Das beste Wärmeschutzglas  
von Internorm.  
Jetzt standardmäßig in jedem  
Internorm-Fenster.

# ECLAZ®

## DAS BESTE WÄRMESCHUTZGLAS VON INTERNORM

### Jetzt standardmäßig in jedem Internorm-Fenster

Um noch mehr natürliches Licht in die Innenräume zu bekommen, bietet Internorm die Premium-Glasbeschichtung ECLAZ® bereits im Standard an. Blauanteile des Lichtspektrums werden verstärkt durch das Glas transportiert und sorgen für bis zu 10 % mehr Tageslicht.

### Ihre Vorteile

#### Gegenüber marktüblichen Gläsern bietet ECLAZ®:

- **Mehr Ästhetik** – niedrige, äußere Reflektion sowie farbneutrale Außenansicht
- **Mehr Licht** – bis zu 10 % mehr Tageslicht – besser für Gesundheit und Wohlbefinden – speziell in den dunklen Wintermonaten
- **Visueller Komfort** – extrem lichtdurchlässig auch als 3fach Isolierglas, für eine helle Atmosphäre im Innenraum und eine brillante Sicht nach draußen
- **Raumkomfort** – macht Wohnräume noch heller und freundlicher, nutzt die natürliche Energie der Sonne
- **Energieeffizienz** – isoliert ausgezeichnet den Innenraum und reduziert somit die Heizkosten – erhöhte Energieeffizienz im Gebäude, bis zu 11 % weniger  $\text{CO}_2$ -Emission

\* Aktion gültig von 24.02. – 24.04.2020 für alle Fenstersysteme bei allen teilnehmenden Vertriebspartnern. Ausgenommen sind Verbundfenster und lose Glasbestellungen. Nur für Bestellungen im Aktionszeitraum und nur für private Endkunden.

# GESTALTEN SIE EINFACH ONLINE IHRE HAUSTÜR

Weitere Aktions-Haustürenmodelle  
finden Sie im neuen Aktionsfolder 2020!



ONLINE-TÜRENDESIGNER



Modell PK  
€ 3.245,-  
UVP\*



Modell GD  
€ 2.895,-  
UVP\*

#### Modell PK

$U_b = 0,81 \text{ W/m}^2\text{K}$   
Farbe: HM722  
Griff: HS10  
Glas: Satinato weiß

#### Modell GD

Farbe: M916  
Griff: HS10  
Glas: Satinato weiß

\*unverbindliche Preisempfehlung inkl. MwSt.

Nähere Informationen bei Ihrem Internorm Partner, auf [www.internorm.com](http://www.internorm.com) bzw. rufen Sie das Internorm-Fenster-Telefon zum Gratis-Tarif: 00800/11 111 111 (8mal die 1) an. **Internorm-Partner finden Sie auch in Ihrer Nähe. Sie gehen auf Ihre individuellen Wünsche ein, beraten Sie kompetent und garantieren Ihnen eine saubere und fachgerechte Montage.**

[www.internorm.com](http://www.internorm.com)

**Internorm®**